



# 高产优果 的核心“营养素”

在作物营养中，钾（K）是植物必需的三大营养元素之一，与氮（N）和磷（P）并列。钾主要负责调节水分、运输糖分和激活酶，不直接构成叶片或根，但对果实充实度、果色均匀、果树抗逆性、果实品质至关重要。钾充足时，果实或籽粒更膨大更饱满，品质更稳定。

肥料标签上，钾通常以  $K_2O$ （氧化钾当量）表示，这是通用的标准。比如标示 20%  $K_2O$ ，意味着提供相当于 20% 钾当量，供作物吸收和利用。

叶面喷施是属于补钾一种“见效快”的方式，特别适合在作物进入开花、坐果、膨大、灌浆等关键时期使用。因为在这些阶段，作物对钾的需求会突然增加，叶面喷施可以直接让叶片和果实吸收钾养分，帮助作物快速改善缺钾的问题，从而提升果实膨大、糖分运输与后期品质。

## 钾的主要作用



**促进糖分运输，提升果实着色均匀度，甜度与充实度**

钾帮助把叶片产生的糖分输送到果实、籽粒或块根，使果实颜色均匀、果实更大、更甜、更饱满。



**改善果实品质与耐储运性**

果肉更扎实、成熟更均匀，商品果或粮食作物更耐储存与运输。



**提高抗病性**

钾充足时，植株组织更紧密，病害如叶斑病、腐烂类问题发生率降低。



**增强抗旱抗热能力**

钾调节气孔开闭，减少水分流失，使作物在干旱或高温条件下仍能保持健康生长。

FARMCOCHEM SDN BHD  
199001001454 (193015-K)

IBU PEJABAT KORPORAT  
A-05-07, Empire Office, Empire  
Subang, Jalan SS 16/1, SS 16,  
47500 Subang Jaya,  
Selangor Darul Ehsan, Malaysia  
Tel +603 5022 2283  
Faks +603 5022 2263  
E-mel sales@farmcochem.com.my

KILANG PENGELUAR  
20 - 22, Lengkok Rishah 2,  
Kawasan Perindustrian Silibin,  
30100 Ipoh, Perak Darul  
Ridzuan, Malaysia  
Tel +605 526 6601  
Faks +605 526 0727

www.farmcochem.com

**辨认缺钾症状**

**老叶先出现问题**

钾会从老叶转移到新叶，缺钾时下部老叶最先出现颜色暗淡或黄化，新叶短期内可能正常。

**叶缘焦边**

叶片边缘先变黄，随后干枯卷曲，严重时出现棕色焦边，像“烧边”。

**植株软弱、易倒伏**

茎秆支撑力下降，遇风雨或高产负担容易倒伏或折枝。

**果实或籽粒发育不良**

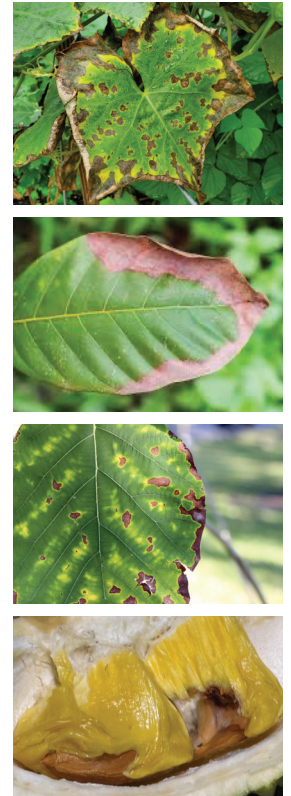
果实膨大差、果实不饱满、口感和甜度下降，成熟不均匀，耐储运能力下降。

**抗病能力下降**

组织弱，叶斑病、腐烂等病害更易发生。

**根系受影响**

吸水吸肥能力下降，干旱或高温条件下症状加重。



总结来说, 钾 (K) 是作物必需的营养元素, 关键作用在于糖分运输、水分调节、酶活化和茎叶强度, 直接影响抗逆性、果实膨大和品质。缺钾时, 老叶黄化焦枯, 植株弱, 果实或籽粒膨大不足, 产量和品质下降。通过叶面喷施含  $K_2O$  的肥料, 可快速补钾, 纠正缺钾症状, 保障作物高产、高质和稳产。

AMINO TWIN

西班牙果宝  
钙钾双效到!

